



金属玻璃釉高压电阻器

RG 系列:

型号: RG 系列

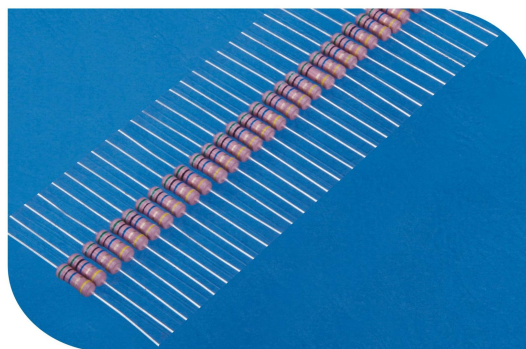
功率: 1/4W-5W

阻值: 100R-1G

阻值精度: $\pm 1\%$, $\pm 2\%$, $\pm 5\%$

温度系数: $\pm 350\text{ppm}/^\circ\text{C}$

环保无铅产品



一. 品名规则:

依据其种类, 分别标明型号、额定功耗、标称阻值、精度、和形状。

RG

1/4W

390R

J

TB\B\F\M

型号:
金属玻
璃釉

额定功率
1/4W=0.5W
1/2W=0.5W
1W=1W
2W=2W
3W=3W

标称阻值:
E24
Example
0R1=0.1 Ω
1R=1 Ω
1K=1000 Ω
1M=10⁶ Ω

阻值精度
F= $\pm 1\%$
G= $\pm 2\%$
J= $\pm 5\%$

包装型态:
TB:编带
B:散装
F:立式
M:卧式

最快的交期 合理的单价 产品范围宽 (可定制) 最好的售后服务



二、性能参数:

| 项目 ITEM | 性能及验收标准 PERFORMANCE AND QUALITY ACCEPTANCE | 测试方法 (JIS C 5202) TEST METHOD(JIS C 5202) |
|---|--|--|
| 温度系数 Resistance to temperature coefficient | PPM $\leq \pm 350$ PPM | $\text{PPM}/^{\circ}\text{C} = \frac{R - R_0}{R_0} * \frac{10^6}{T - T_0}$ <p>R = Measured resistance (Ω) at T T $^{\circ}\text{C}$ 电阻实测值 (Ω) R₀ = Measured resistance (Ω) at T₀ T₀ $^{\circ}\text{C}$ 电阻实测值 (Ω) T = Measured test temperature($^{\circ}\text{C}$) 测试温度的实测值 T₀ = Measured base temperature($^{\circ}\text{C}$) 基准温度的实测值</p> |
| 短时负荷 Short time overload | $\leq \pm(1\%R + 0.5\text{ohm})$ Shall be no mechanical breakage 无破损 (外观正常) | 2.5 倍额定电压 (交流或直流), 5 秒。 AC or DC voltage 2.5times the rated Voltage for 5 seconds . |
| 耐电压 Voltage endurance | No breakdown or flashover 无击穿或飞弧 | 将电阻放于“V”形槽内, 参照表一电压, 保持一分钟。 Place the resistor in the "V" slot and hold for one minute, as shown in Table 1 |
| 端子强度 Terminal strength | 内外部无损伤 Shall be no mechanical breakage | 施加 3.5KG 30S 的拉力 Pull test apply 3.5KG force to the lead in the direction of lead axis for 30 \pm 5 seconds. |
| 耐焊性 Heat resistively against soldering | $\leq \pm (1\%R + 0.5\text{ohm})$ Shall be no mechanical breakage 无破损 (外观正常) | 将电阻引出端浸入 350 $^{\circ}\text{C} \pm 10^{\circ}\text{C}$ 的 锡中, 深度离电阻体 3 \pm 0.05mm, 时 间 3.5 \pm 0.5 秒。放置一小时再测试。 Dip the lead in to a solder bath having a temperature of 350 $^{\circ}\text{C} \pm$ 10 $^{\circ}\text{C}$ up to 3 \pm 0.05mm from the body |

最快的交期 合理的单价 产品范围宽 (可定制) 最好的售后服务



东莞市晴远电子有限公司

Dong Guan Qing Yuan Electronic Co., Ltd

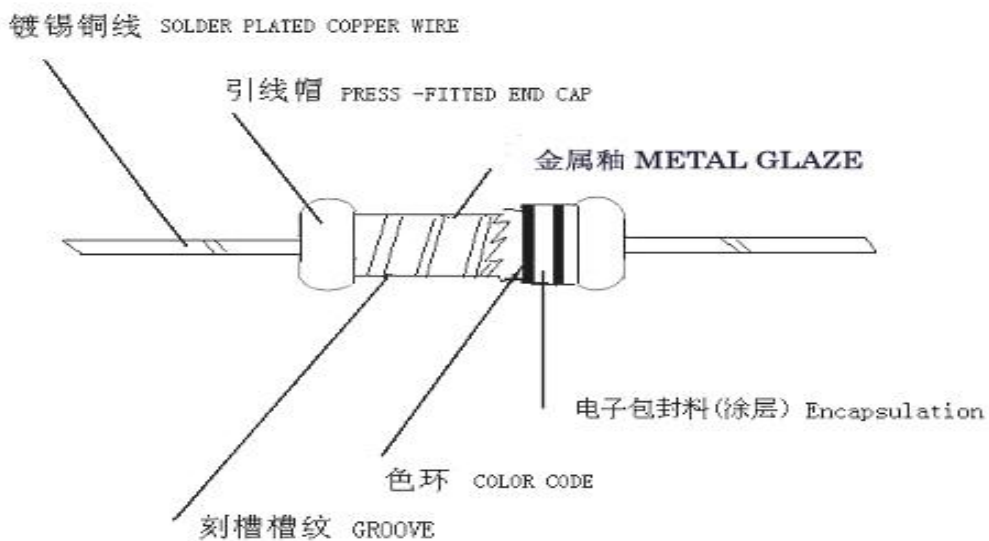
| | | |
|---|---|---|
| | | of the resistor and hold it for 3.5±0.5seconds leave the resistor ,at room temperature 1 hours after ,then Measure. |
| 寿命试验 Load life test | $\leq \pm(5\%R + 0.1\text{ohm})$ Shall be no mechanical breakage 无破损（外观正常） | 在 70℃ 的环境中施加额定电压，1.5 小时通，0.5 小时断 1000 小时。 In the constant temperature chamber 70℃ ,apply rated voltage for 1.5 hour and shut voltage for 0.5 hour and repeat this cycle for 1000 hours, |
| 上锡效果 Solder ability | $\geq 95\%$ | 浸入 260℃±5℃ 的锡槽中， 时间 5± 0.5 秒。 Dip the lead in to a solder bath having a temperature of 260℃±5℃ . Time:5± 0.5seconds. |
| 湿度负荷试验 Humidity load test | $\leq \pm (5\% R+ 0.1\text{ohm})$ Shall be no mechanical breakage 无破损（外观正常） | 温度在 40℃ ± 2℃，相对湿度 90 - 95% 室内，用额定电压 1.5 小时开和关闭电压 0.5 小时，重复这个周期 1000 小时，离开 1 小时后在室温下测试。 In temperature chamber 40℃±2℃，relative humidity 90 - 95%,Apply rated voltage 1.5hour and shut voltage 0.5 hour repeat this cycle for 1000 hours, leave in room temperature for 1 hour after test, |
| 耐熔性 Resistance to solvent | No visible damages to protective coating and marking. 外观无异常，标示能清楚辨认 | 三氯乙烷浸泡 3 分钟，用刷子刷 10 次。 The resistor shall be completely immersed for 3 min in IPA and rubbed 10 times with the whisk. |
| 上限类别温度耐久性 Endurance at upper-limit temperature | $\leq \pm(5\%R+0.1\ \Omega)$ | 在 125℃ 温度下，持续时间 1000H At 125 °C temperature, duration of 1000h |

最快的交期 合理的单价 产品范围宽（可定制） 最好的售后服务



| | | |
|-----------------------------|---|---|
| <p>不燃性 Flammability</p> | <p>不燃烧现象 No evidence of flaming</p> | <p>本体用试验火焰烧 15 秒，离开 15 秒，5 次。 The test flame shall be applied and removed for 15 secretary respectively, and repeated cycle for 5times.</p> |
|-----------------------------|---|---|

三、结构图：



底漆颜色：粉红

四：主要技术指标

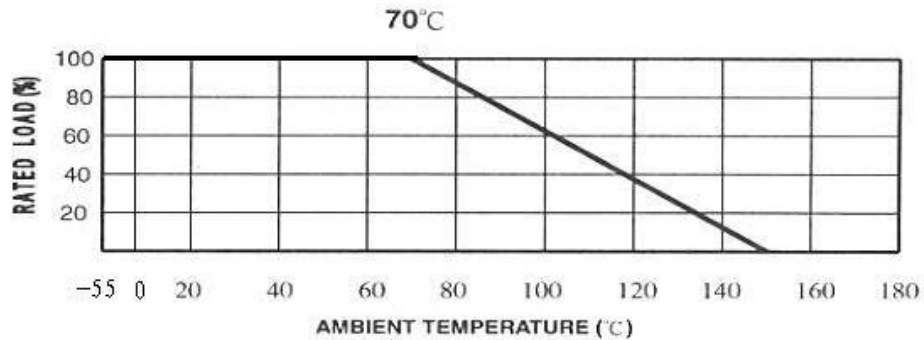
最快的交期 合理的单价 产品范围宽(可定制) 最好的售后服务



| 型号 Type | 最大工作电压 MAX WORKING | 最大过负荷电压 MAX OVERLOAD | 额定功率 Rated Power at 70°C | 电阻范围 RESISTANCE VALUE RANGE | 绝缘耐压 Dielectric withstanding |
|------------|-----------------------|-------------------------|-----------------------------|--------------------------------|---------------------------------|
| RG1/4W | 700V | 1000V | 1/4W | 100R—100M Ω | 300V |
| RG 1/2W | 1000V | 1500V | 1/2W | 100R—100M Ω | 350V |
| RG 1W | 1500V | 2000V | 1W | 100R—100M Ω | 350V |
| RG 2W | 2000V | 3000V | 2W | 100R—100M Ω | 500V |
| RG3W | 3000V | 4000V | 3W | 100R-100M Ω | 500V |
| RG5W | 5000V | 7000V | 5W | 100R-100M Ω | 500V |

额定功率: 额定功率的定义为在环境温度 70°C 最大输出功率。当环境温度超过 70°C，额定功率按下图曲线递减

FIG.1 DERATING CURVE



额定电压: 额定电压为交流或直流电压（频率为 50Hz 或 60Hz）额定电压计算方式为：

$$V = \sqrt{P \times R}$$

V = 额定电压

P = 额定功率

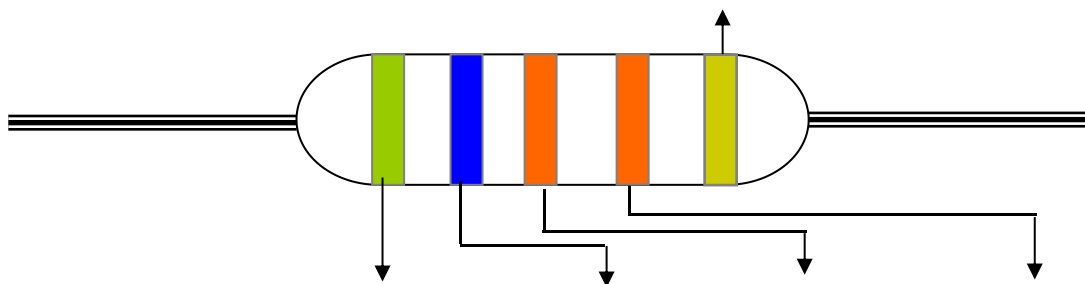
R = 标称阻值

五：色环标示

最快的交期 合理的单价 产品范围宽（可定制） 最好的售后服务

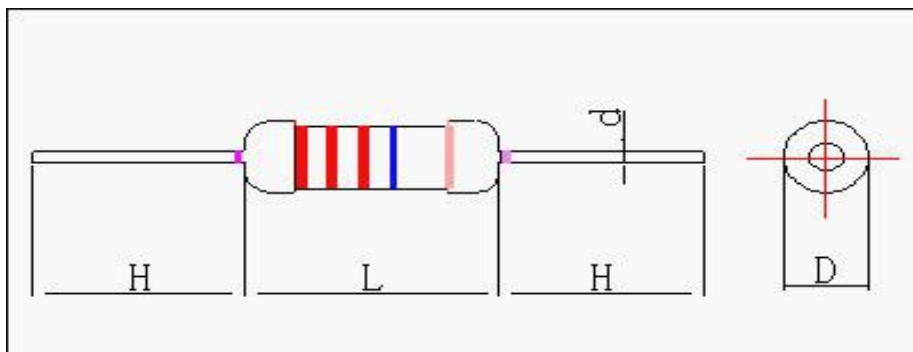


Yellow color for Metal glaze high voltage resistors (RG)



| Color | 1 st Band | 2 nd Band | 3 th Band | Tolerance |
|----------|-----------|-----------|-----------|------------|
| Black 黑 | 0 | 0 | 10^0 | |
| Brown 棕 | 1 | 1 | 10^1 | ±1% (F) |
| Red 红 | 2 | 2 | 10^2 | ±2% (G) |
| Orange 橙 | 3 | 3 | 10^3 | |
| Yellow 黄 | 4 | 4 | 10^4 | |
| Green 绿 | 5 | 5 | 10^5 | ±0.5% (D) |
| Blue 蓝 | 6 | 6 | 10^6 | ±0.25% (C) |
| Violet 紫 | 7 | 7 | 10^7 | ±0.1% (B) |
| Grey 灰 | 8 | 8 | 10^8 | ±0.05% (A) |
| White 白 | 9 | 9 | 10^9 | |
| Gold 金 | | | 10^{-1} | ±5% (J) |
| Silver 银 | | | 10^{-2} | ±10% (K) |
| 无色环 | | | | ±20% (M) |

六：尺寸



最快的交期 合理的单价 产品范围宽（可定制） 最好的售后服务



东莞市晴远电子有限公司

Dong Guan Qing Yuan Electronic Co., Ltd

| TYPE | | L | D | H | d | PULLING(Kg) |
|-----------------|-----|----------------|---------------|--------------|-----------------|-------------|
| 1/6W 1/8W 1/4WS | | 3.2 ± 0.3 | 1.8 ± 0.3 | 28 ± 2.0 | 0.40 ± 0.05 | 2.5Kg-30S |
| 1/4W / 1/2WS | | 6.0 ± 0.5 | 2.3 ± 0.3 | 27 ± 2.0 | 0.45 ± 0.05 | 2.5Kg-30S |
| 1/2W / 1WS | | 9.0 ± 1.0 | 3.5 ± 0.5 | 26 ± 2.0 | 0.56 ± 0.05 | 2.5Kg-30S |
| 1W / 2WS | T52 | 11.0 ± 1.0 | 4.5 ± 0.5 | 25 ± 2.0 | 0.65 ± 0.05 | 3Kg-30S |
| | T63 | 11.0 ± 1.0 | 4.5 ± 0.5 | 31 ± 2.0 | 0.65 ± 0.05 | 3Kg-30S |
| | T73 | 11.0 ± 1.0 | 4.5 ± 0.5 | 34 ± 2.0 | 0.65 ± 0.05 | 3Kg-30S |
| 2W / 3WS | T63 | 15.0 ± 1.0 | 5.0 ± 0.5 | 29 ± 2.0 | 0.70 ± 0.05 | 5Kg-30S |
| | T73 | 15.0 ± 1.0 | 5.0 ± 0.5 | 33 ± 2.0 | 0.70 ± 0.05 | 5Kg-30S |
| 3W / 5WS | T63 | 17.0 ± 1.0 | 6.0 ± 0.5 | 27 ± 2.0 | 0.70 ± 0.05 | 5Kg-30S |
| | T73 | 17.0 ± 1.0 | 6.0 ± 0.5 | 32 ± 2.0 | 0.70 ± 0.05 | 5Kg-30S |
| 5W | | 24.0 ± 1.0 | 8.0 ± 1.0 | 28 ± 2.0 | 0.75 ± 0.05 | 5Kg-30S |

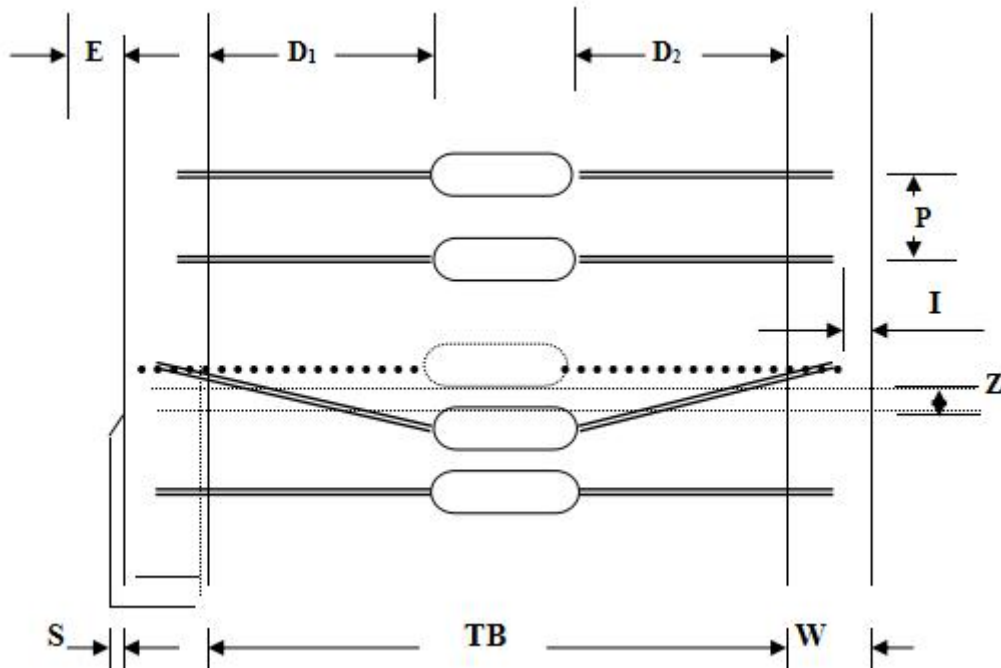
最快的交期 合理的单价 产品范围宽(可定制) 最好的售后服务

东莞晴远电子有限公司. 电话:86-0769-88687375 传真: 86-0769-88687721 / 23299226

网址: www.qungyuan.com



编带尺寸



| WATTS | Type | TB | P±0.5 | W±0.5 | (D1-D2) MAX | E MAX | Z MAX | S MAX | (I) MAX |
|----------------------|------|--------|-------|-------|----------------|-------|-------|----------|------------|
| 1/6W / 1/8W 1/4WS | T 52 | 52±1.5 | 5 | 6 | 0.8 | 0 | 1.2 | 0.8 | 3.2 |
| 1/4W / 1/2WS | T 52 | 52±1.5 | 5 | 6 | 0.8 | 0 | 1.2 | 0.8 | 3.2 |
| 1/2W / 1WS | T 52 | 52±1.5 | 5 | 6 | 0.8 | 0 | 1.2 | 0.8 | 3.2 |
| 1W / 2WS | T52 | 52±1.5 | 5 | 6 | 0.8 | 0 | 1.4 | 0.8 | 3.2 |
| | T 63 | 63±1.5 | 5 | 6 | 0.8 | 0 | 1.4 | 0.8 | 3.2 |
| | T 73 | 73±1.5 | 5 | 6 | 0.8 | 0 | 1.4 | 0.8 | 3.2 |
| 2W / 3WS | T63 | 63±1.5 | 5 | 6 | 0.8 | 0 | 1.4 | 0.8 | 3.2 |
| | T 73 | 73±1.5 | 5 | 6 | 0.8 | 0 | 1.4 | 0.8 | 3.2 |
| 3W / 5WS | T 73 | 73±1.5 | 10 | 6 | 0.8 | 0 | 1.4 | 0.8 | 3.2 |
| | T63 | 63±1.5 | 5 | 6 | 0.8 | 0 | 1.4 | 0.8 | 3.2 |
| 5W | T 73 | 73±1.5 | 10 | 6 | 0.8 | 0 | 1.4 | 0.8 | 3.2 |

最快的交期 合理的单价 产品范围宽(可定制) 最好的售后服务